

Símbolo de Calidad



La Llave del Hogar

marca registrada

Modelo

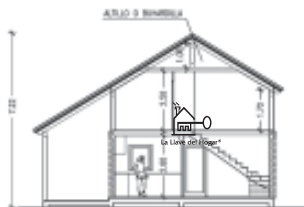
CADÍ  
140-3

IDEAL

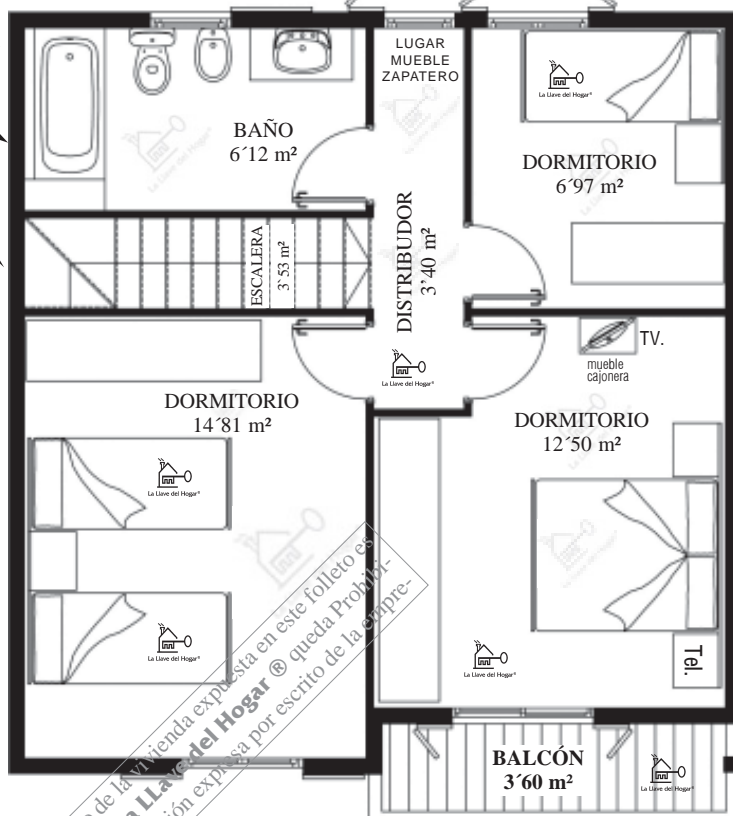
superficie total: 140 m<sup>2</sup>



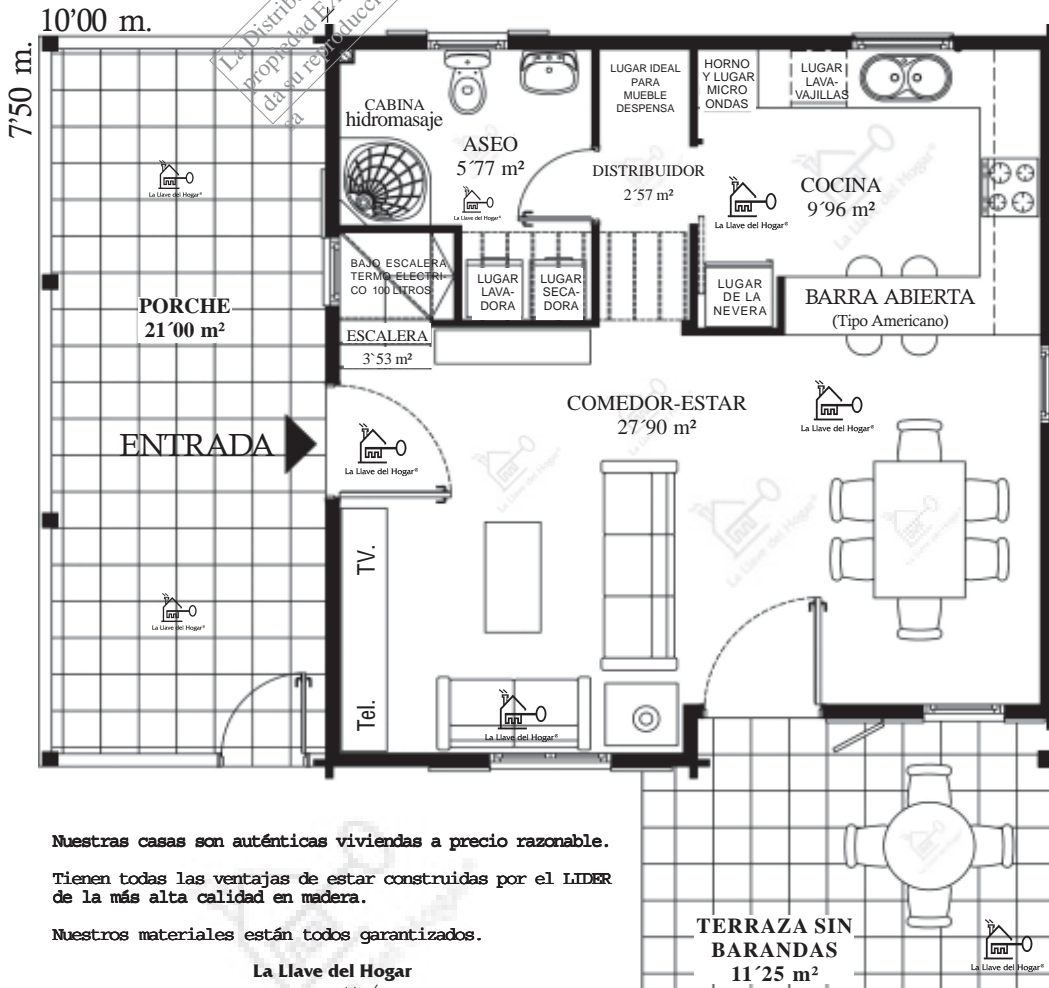
100 años  
de mínima  
durabilidad\*



## PLANTA PISO



## PLANTA BAJA



### MAXIMA CALIDAD EN TODOS LOS ACABADOS

NUESTRAS VIVIENDAS: son del tipo normal con suelo en la planta baja en GRES (a elegir colores) y en la planta piso utilizamos vigas laminadas y sobre ellas, tarima de madera de 3 cm. de gruesa y sobre esta última colocamos parquet flotante sistema click (reemplazable).

LAS PAREDES pueden ser acabadas en tablilla de madera o en yeso (a elegir sin costes adicionales) y también alicatados en baños y cocinas (sectores húmedos)

BAÑOS sanitarios roca y griferías grohe o similar (garantizadas). Cabina de hidromasaje en aseo-ducha.

COCINAS con muebles altos y bajos a elegir y electrodomésticos básicos de la cocina (vitrocerámica eléctrica, horno turbo, fregadero 2 senos inox, campana extractora, conexiones del lavavajillas)

EL TEJADO ES TRIPLE (desde el interior) lo componen tres tejados con un aislante de 14 cm. entre dos de ellos de aislante de lana de roca y entre estos y el último existe una cámara de ventilación con una separación de 4 cm. con sus salidas en la cumbre y sobre esa cámara se coloca teja de hormigón de cualquier colores y calidad (a elegir sin costes adicionales). Si la zona lo exige ponemos pizarra (con un suplemento en el coste).

Nuestras casas son auténticas viviendas a precio razonable.

Tienen todas las ventajas de estar construidas por el LIDER de la más alta calidad en madera.

Nuestros materiales están todos garantizados.

La Llave del Hogar

marca registrada

Una empresa LIDER en tecnología y alta calidad en todos sus productos y viviendas.

\* son conclusiones de durabilidad con los mantenimientos adecuado a la madera, en ningún caso comporta responsabilidad a la empresa vendedora su durabilidad, pues corresponde a su propietario y al mantenimiento